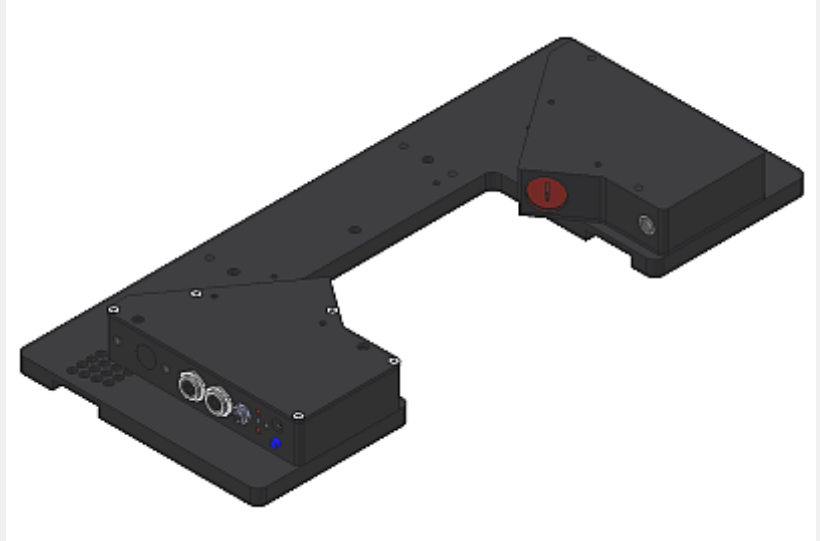


Zubehör

► C-MOUNT-LT-80

Montageplatte für Master/Slave-Zeilensensoren
L-LAS-LT-80-MA / -SL sowie
L-LAS-LT-80-HS-MA / -SL

- Montageplatte in C-Form mit diversen Befestigungsbohrungen
- Abstand Master und Slave (Optikachse) verstellbar in 3 mm Schritten (symmetrisch je Seite 1,5 mm): von minimal 116,8 mm bis maximal 161,8 mm
- Robustes Material (Aluminium, schwarz eloxiert)



Aufbau

Produktbezeichnung:

C-MOUNT-LT-80

Diverse Befestigungsmöglichkeiten
(Ø 5,5 mm bzw. Gewinde M5)

C-MOUNT-LT-80

L-LAS-LT-80-...
(Slave oder Master)

Befestigungsbohrungen für
verschiedene Einstellpositionen
von Master und Slave

L-LAS-LT-80-...
(Master oder Slave)

Aluminium,
schwarz eloxiert



Einstellpositionen

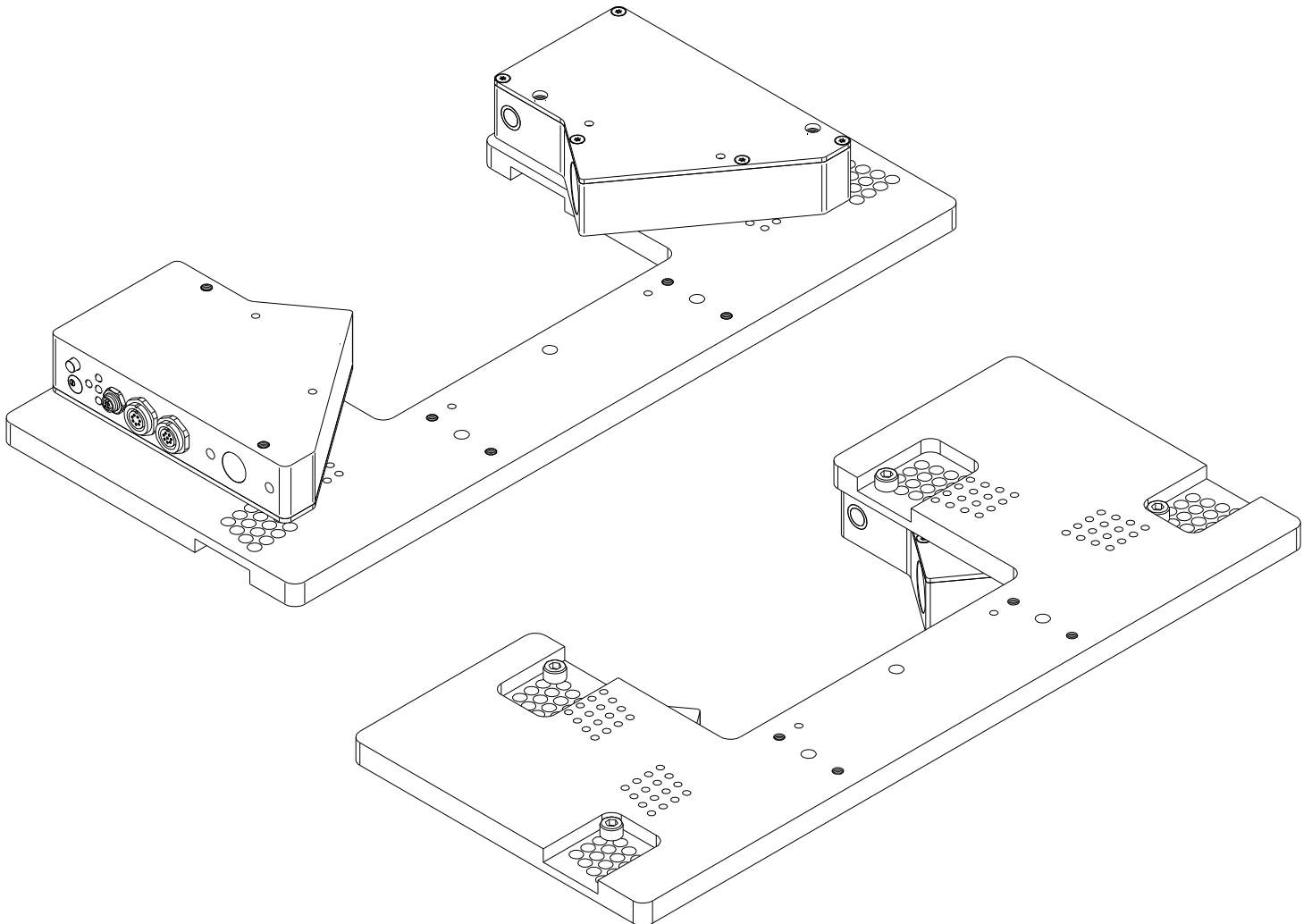
Montageplatte C-MOUNT-LT-80

geeignet für Master/Slave-Zeilensensoren
L-LAS-LT-80-MA/-SL sowie
L-LAS-LT-80-HS-MA/-SL

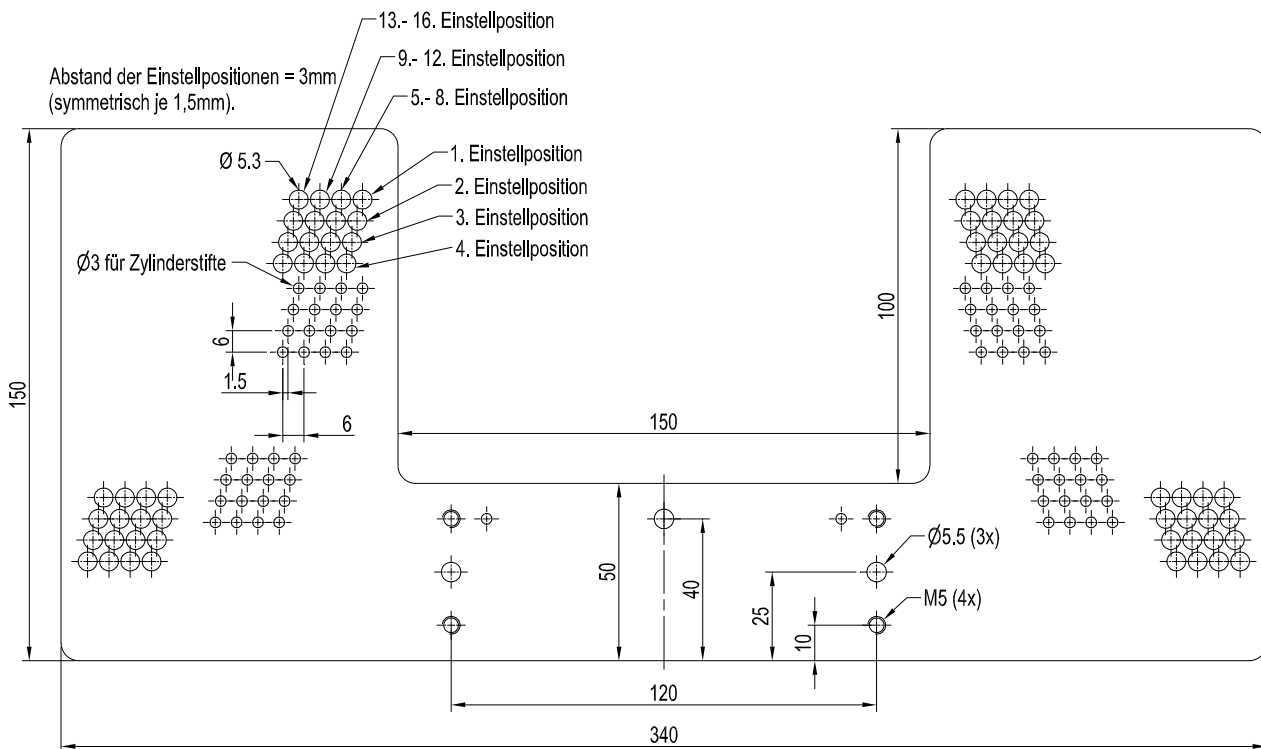
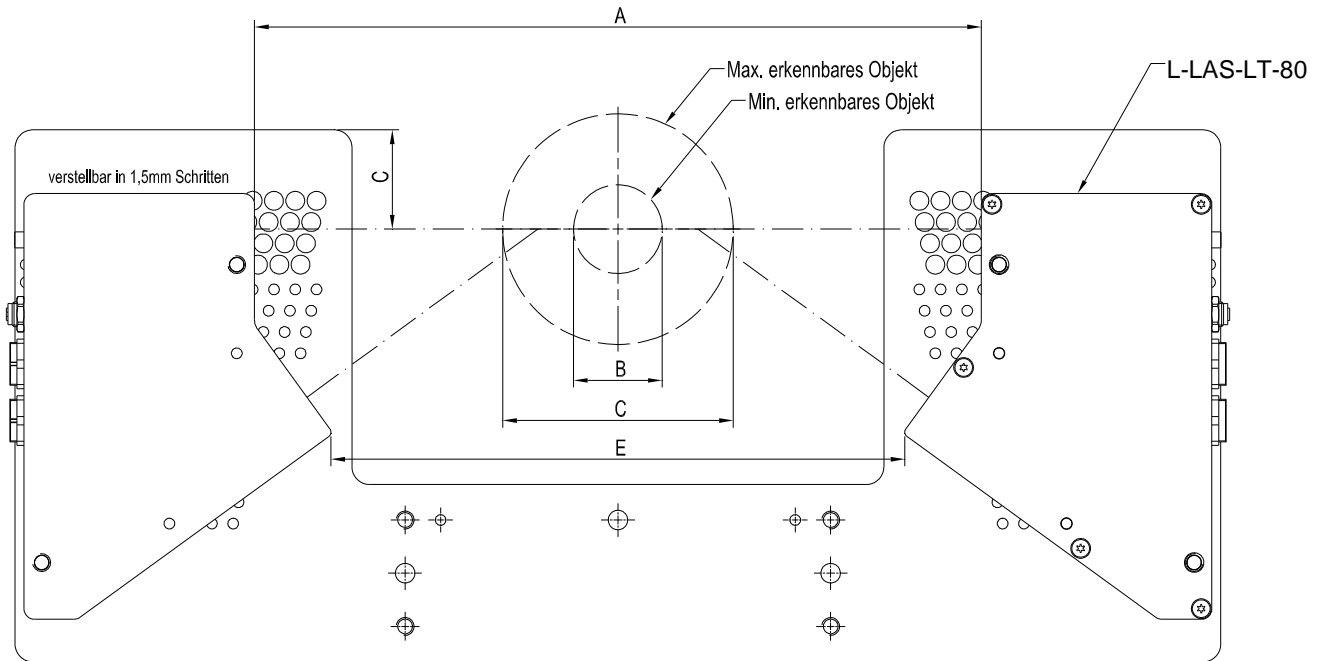
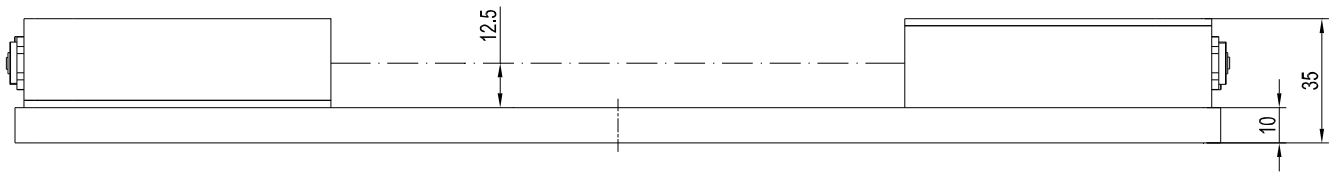
- Abstand Master und Slave (Optikachse) verstellbar in 3 mm Schritten (symmetrisch je Seite 1,5 mm): von minimal 116,8 mm bis maximal 161,8 mm
- Robustes Material (Aluminium, schwarz eloxiert)

Einstellpositionen (siehe auch Zeichnung nächste Seite):
E = Abstand Master/Slave (Optikachse) in mm

Einstellposition	A	B	C	D	E
1.	160	0	20	10	116.8
2.	163	0	23	16	119.8
3.	166	0	26	22	122.8
4.	169	0	29	28	125.8
5.	172	0	32	10	128.8
6.	175	0	35	16	131.8
7.	178	0	38	22	134.8
8.	181	1	41	28	137.8
9.	184	4	44	10	140.8
10.	187	7	47	16	143.8
11.	190	10	50	22	146.8
12.	193	13	53	28	149.8
13.	196	16	56	10	152.8
14.	199	19	59	16	155.8
15.	202	22	62	22	158.8
16.	205	25	65	28	161.8



Abmessungen



(Alle Abmessungen in mm)