

# FIO Serie

## ▶ KL-8-R2.1

### Aufsatzoptik

- Aufsatzoptik für Reflexlicht-Lichtleiter R-S-R2.1-(6x1)-... (Lichtleiter in verschiedenen Ausführungen erhältlich)
- Arbeitsabstand typ. 8 mm ... 25 mm
- Bündelung auf einen kleinen Lichtfleck (Lichtfleckgröße bei Abstand 11 mm: typ. 4 mm x 0,7 mm)
- Farbmessung an kleinen Objekten in relativ großem Abstand
- Kratzfeste Glasoptik
- Robustes Aluminiumgehäuse, schwarz eloxiert

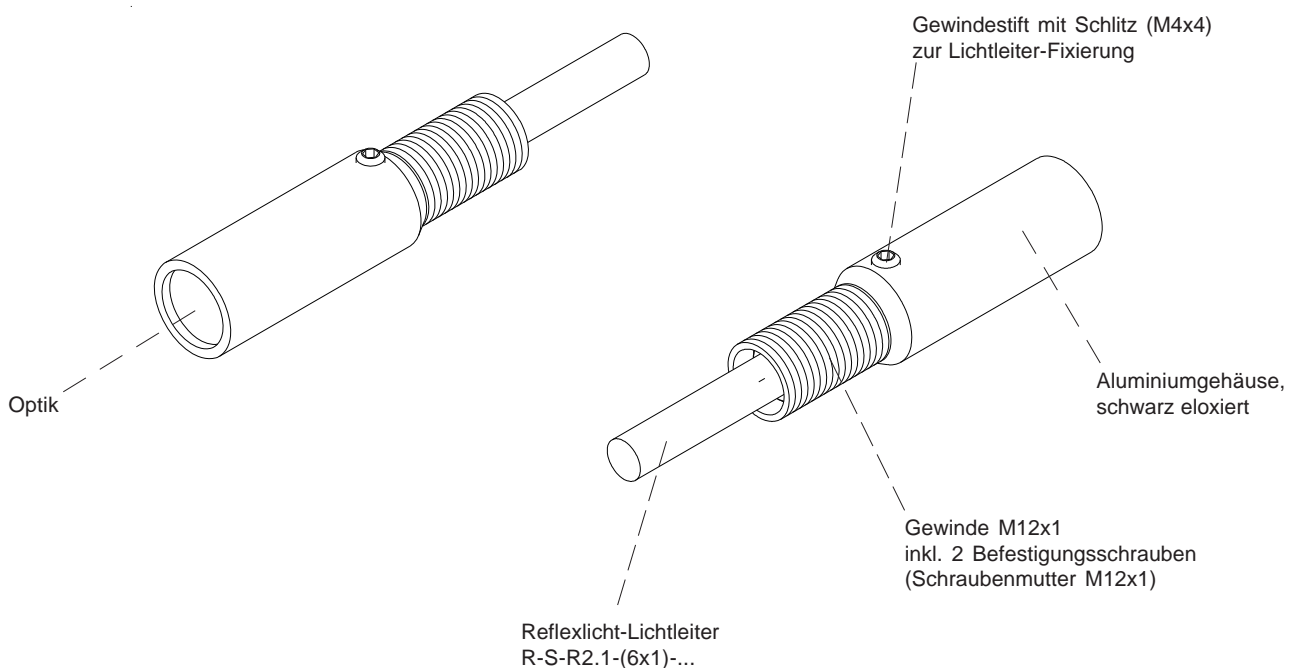


## Aufbau

### Produktbezeichnung:

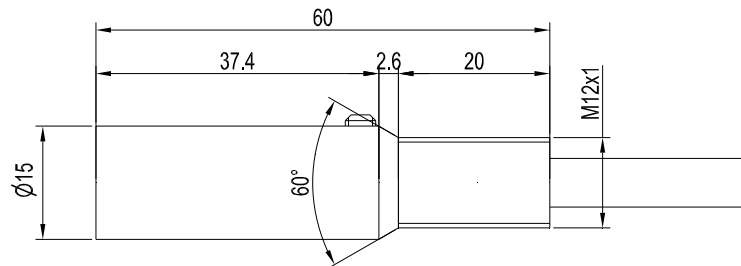
#### KL-8-R2.1

Geeignet für Lichtleiter (bitte separat bestellen):  
**Reflexlicht-Lichtleiter**  
 R-S-R2.1-(6x1)-(Länge)-67°  
 R-S-R2.1-(6x1)-(Länge)-22°  
 (Standardlängen für Lichtleiter: 600 mm oder 1200 mm)



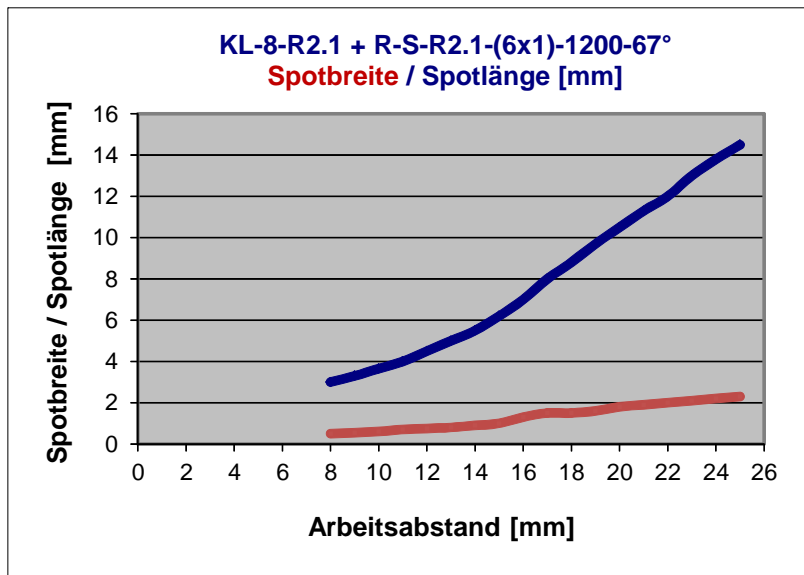
## Abmessungen

KL-8-R2.1



Alle Abmessungen in mm

## Lichtfleckgrößen



KL-8 -R2.1 mit R-S-R2.1-(6x1)-1200-67°:

## Lichtfleckgrößen:

bei Arbeitsabstand 8 mm: (typ.) 3 mm x 0,5 mm  
 bei Arbeitsabstand 11 mm: (typ.) 4 mm x 0,7 mm  
 bei Arbeitsabstand 15 mm: (typ.) 6 mm x 1 mm  
 bei Arbeitsabstand 17 mm: (typ.) 8 mm x 1,5 mm  
 bei Arbeitsabstand 22 mm: (typ.) 12 mm x 2 mm

## Zubehör

## KL-8-OFL

Frontend zur Fremdlichtabschirmung

zur Verwendung mit:

Aufsatzoptik KL-8-R2.1 in Verbindung mit einem Reflexlicht-Lichtleiter R-S-R2.1-(6x1)-... bzw.

Aufsatzoptik KL-9-A3.0 in Verbindung mit einem Reflexlicht-Lichtleiter R-S-A3.0-(3.0)-...



## KL-8-OFL

montiert auf Aufsatzoptik  
KL-8 bzw. KL-9