

FIO Serie

► KL-D-M12-0°/30°-9-A2.0

Aufsatzoptik

- Aufsatzoptik für Durchlicht-Lichtleiter mit Tastkopf-Typ A2.0: D-S-A2.0-(2.5)-(Länge)-67° (Lichtleiter in verschiedenen Längen erhältlich)
- Sender- und Empfängerzweig im Winkel von 30°: Der Senderlichtleiter (0°/30°-Methode) ist senkrecht auf die zu vermessende Oberfläche gerichtet
- Arbeitsabstand typ. 9 mm
- Geeignet zur Hologramm-Farbdetektion
- Robustes Aluminiumgehäuse, schwarz eloxiert
- M12x1 Gewinde zur Befestigung



Aufbau

Produktbezeichnung:

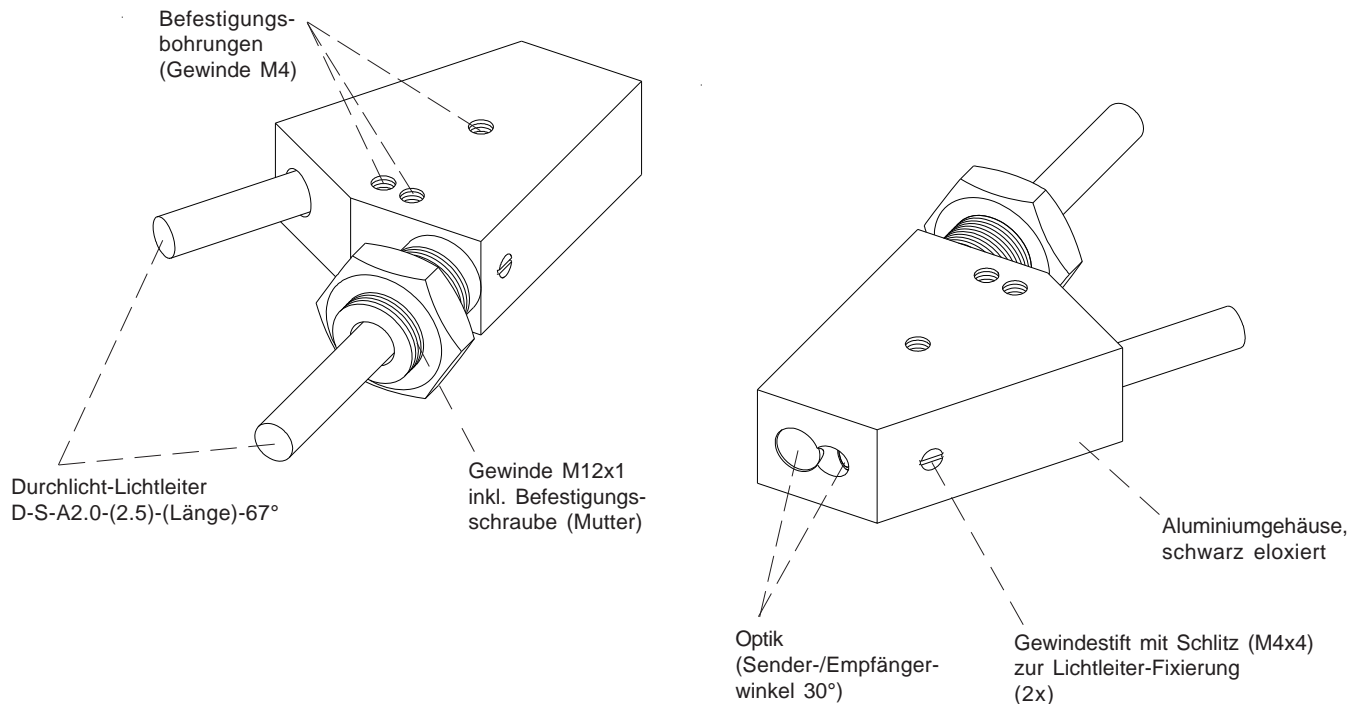
KL-D-M12-0°/30°-9-A2.0

Geeignet für Lichtleiter (bitte separat bestellen):

Durchlicht-Lichtleiter

D-S-A2.0-(2.5)-(Länge)-67°

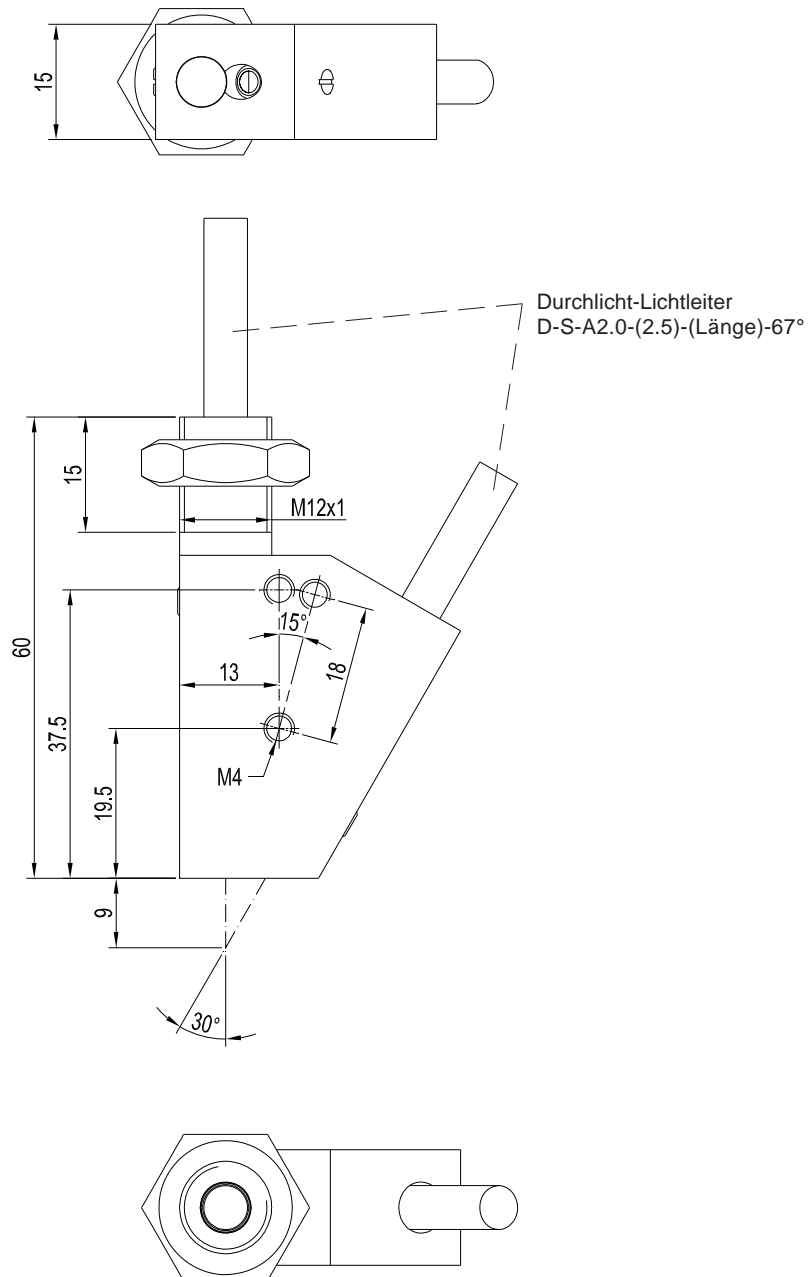
(Standardlängen für Lichtleiter: 600 mm oder 1200 mm)





Abmessungen

KL-D-M12-0°/30°-9-A2.0



Alle Abmessungen in mm